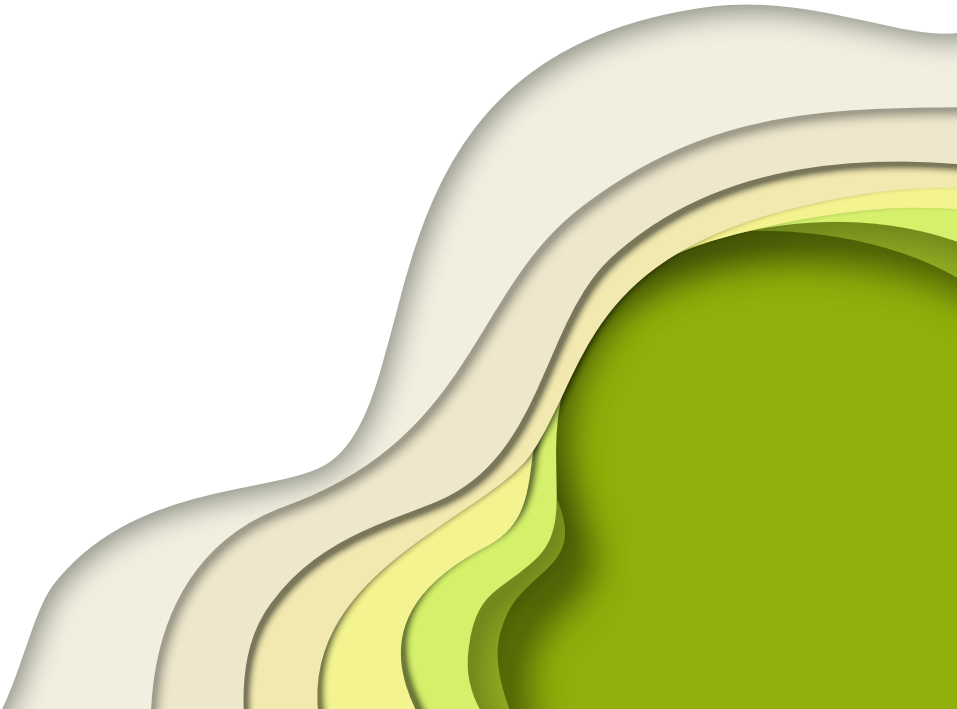


**spiess**  **kühne**

*Ihr Sanitätshaus*

# INKONTINENZ-SERVICE

INFORMATIONSBROSCHÜRE FÜR BETROFFENE





# *Inhalt*

Geniessen Sie Ihre Lebensfreude	4
Unser Produktesortiment	6
Unsere Partner	11
spiess + kühne an Ihrer Seite	12
Informationen für Ihre Sicherheit	15

## Wichtiger Hinweis

Diese Broschüre enthält nur allgemeine Hinweise und darf nicht zur Selbstdiagnose oder -behandlung verwendet werden. Sie kann einen Arztbesuch nicht ersetzen.

# *Geniessen Sie Ihre Lebensfreude*

Über eine halbe Million Menschen leiden in der Schweiz unter Inkontinenz. Sie haben Schwierigkeiten damit, Blase oder Darm zu kontrollieren. Eine Inkontinenz ist häufig mit tiefen Einschnitten in die Lebensqualität verbunden. Die Angst, anders zu sein als andere, unangenehm zu riechen oder in Situationen zu geraten, die peinlich sind, erschwert den normalen Alltag erheblich.

Inkontinenz wird deshalb in unserer Gesellschaft als Tabuthema behandelt. Es ist ein Thema, über das man nicht leicht spricht - egal, ob man selbst betroffen ist oder vermutet, dass jemand anderes unter Inkontinenz leidet. Doch gerade das Reden über Inkontinenz kann sehr hilfreich sein und die Lebensqualität von Betroffenen massgeblich verbessern. Durchbrechen Sie das Schweigen und suchen Sie das Gespräch. Je eher die Ursache der Inkontinenz erkannt und behandelt wird, desto wahrscheinlicher ist eine Besserung.

## Schweregrade der Inkontinenz

Eine Inkontinenz kann in verschiedenen Schweregraden auftreten. Die Stärke der Beschwerden kann somit unterschiedlich sein. Für die Wahl geeigneter Inkontinenzhilfsmittel und Therapiemassnahmen ist es hilfreich, zunächst die Form und den Schweregrad der Inkontinenz festzustellen. Entweder leistet dies der Hausarzt oder Fachärzte der Urologie.

Bei einer Harninkontinenz wird zwischen vier verschiedenen Schweregraden unterschieden. Ausschlaggebend ist die durchschnittlich unkontrolliert abgegebene Urinmenge innerhalb eines bestimmten Zeitraumes. Bis zu 100 ml innerhalb von vier Stunden werden als leichte Inkontinenz bezeichnet. Über 300 ml im selben Zeitraum zählen zu einer sehr schweren Inkontinenz.



Eine Stuhlinkontinenz wird in drei Schweregrade unterteilt. Bei Grad 1 gehen Darmwinde und Schleim unkontrolliert ab. Bei Grad 3 kann auch fester Stuhl nicht mehr zurückgehalten werden.



Damit der Alltag trotz Inkontinenz leichter wird, gibt es eine grosse Auswahl an Inkontinenzprodukten, welche die Betroffenen dabei unterstützen, ein unbeschwertes Leben ohne Angst vor unangenehmen Situationen zu führen.

Wir bieten ein breites Sortiment an Produkten, von Slipeinlagen bis zu Pants, die diskret und zuverlässig bei Urin- und Stuhlinkontinenz schützen.



# Unser Produktesortiment

In unserem Sanitätshaus finden Sie hochwertige und hautfreundliche Inkontinenzprodukte namhafter Marken. Unser Ziel ist es, Sie auf Ihrem Weg zu begleiten und Ihnen ein aktives Leben mit einem sicheren und unauffälligen Hilfsmittel und dem passenden Zubehör zu ermöglichen.

Einige Produkte eignen sich für Harn- sowie Stuhlinkontinenz. Wir haben sie entsprechend mit  für Harn- und für  Stuhlinkontinenz gekennzeichnet.

Um das passende Produkt für Ihre Bedürfnisse zu finden, lassen Sie sich fachkundig in unserem Sanitätshaus in Ihrer Nähe beraten.



## Slip Einlagen

Slip Einlagen bieten einen zuverlässigen und diskreten Schutz für Frauen und Männer mit leichter Blasenschwäche.





## Inkontinenz Ein- und Vorlagen

Inkontinenz Ein- und Vorlagen bieten einen zuverlässigen Schutz bei Harn- und Stuhlinkontinenz. Sie sind in verschiedenen Formen, Längen, Farben und Saugstärken für Männer und Frauen erhältlich. Die Ein- bzw. Vorlagen können leicht in der Unterwäsche fixiert werden und nehmen Flüssigkeit schnell auf. Zudem neutralisieren sie unangenehme Gerüche.



## Inkontinenz-Slips mit Nässeschutz

Die Slips sind aus weicher Baumwolle gefertigt und sehen wie normale Unterwäsche aus. Sie verfügen über eine Fixiertasche für Einmal-Einlagen und sind mehrfach waschbar. Die Slips sind in verschiedenen Farben, Formen und für leichte bis schwere Blasen-schwäche erhältlich.



## Inkontinenz Pants

Sie leisten insbesondere für aktive Personen eine praktische und zuverlässige Inkontinenzversorgung. Die Produkte werden wie Unterwäsche getragen und eignen sich je nach Saugstärke für leichte bis schwerste Formen von Harninkontinenz.





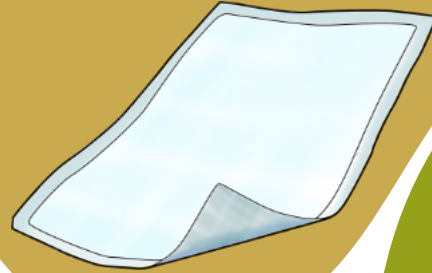
## Fixierhosen

Die Hosen, erhältlich für Damen und Herren, eignen sich perfekt zur Fixierung der Vor- bzw. Einlagen. Die waschbaren Fixpants bieten dank elastischem Material einen optimalen Sitz und hohen Tragekomfort in jeder Lage.



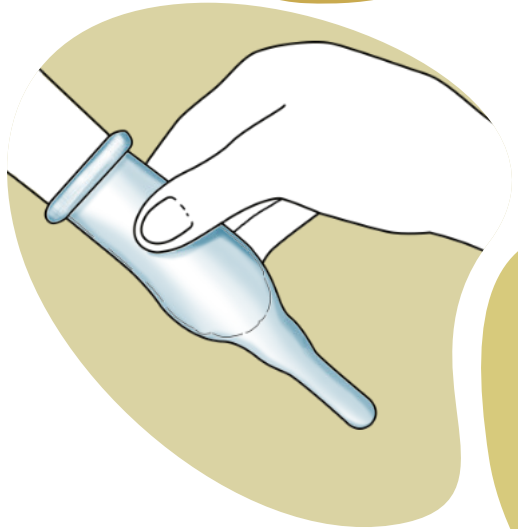
## Schutzeinlagen

Die Schutzeinlagen dienen dem zusätzlichen Schutz von Betten, Stühlen und Mobiliar. Sie nehmen Flüssigkeit sicher auf und bieten in Kombination mit den körpernahen Inkontinenzprodukten einen optimalen Schutz.

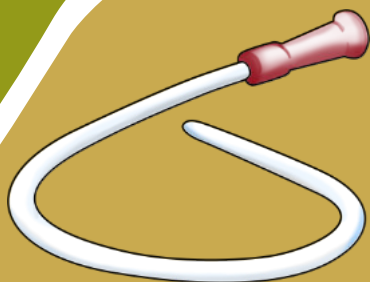


## Urinalkondom

Es ist ein Harnableitungssystem für Männer mit Blasenschwäche. Durch die trichterförmige Öffnung wird der Urin in einen Auffangbeutel abgeleitet.







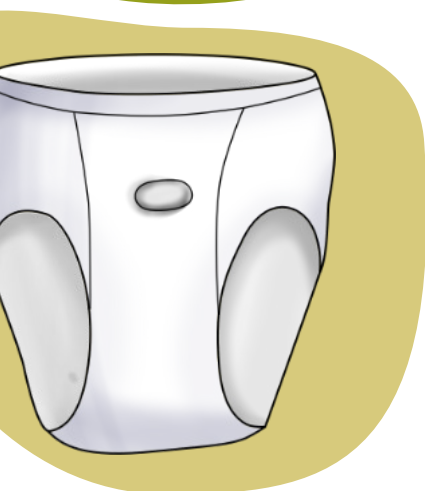
## Blasenkatheter

Die Blasenkatheter sind einfach in der Handhabung, zuverlässig und sicher. Ob zu Hause, unterwegs oder in den Ferien – die verschiedenen Katheter werden allen Bedürfnissen gerecht. Sie sind in verschiedenen Ausführungen für Frauen, Männer, Kinder und Jugendliche erhältlich.



## Urinbeutel

Urinbeutel werden an einen Katheter angeschlossen, der den Urin aus der Harnblase ableitet. Die Urinbeutel werden in unterschiedlichen Grössen und Bauarten angeboten.



## Klingelhose für Kinder

Die Klingelhose bietet Ihrem Kind die Möglichkeit, die Signale der Blase richtig zu erkennen. Mit Hilfe der Klingelhose wird Ihr Kind nachts geweckt, noch bevor es ins Bett nassen kann.



### Peristeen/Analtampon

Der Peristeen Anal-Tampon ist ein einfaches, sicheres und diskretes Hilfsmittel bei Stuhlinkontinenz. Er wird wie ein Zäpfchen eingeführt und hält festen Stuhl bis zu 12 Stunden sicher zurück.



### ~~Renew~~ **aktuell nicht erhältlich**

RENEW ist ein Analstöpsel, welcher zur Therapie von Darmschwäche eingesetzt wird und aus Silikon hergestellt ist. Dieser verhindert den unkontrollierten Abgang von festem Stuhl bzw. von Stuhlwinden. Das RENEW ermöglicht den Betroffenen Bewegungsfreiheit, besonders bei ausserhäuslichen Aktivitäten und gibt ihnen Lebensfreude zurück.





## Badebekleidung

Die Inkontinenz-Bademode bietet die Möglichkeit, trotz Harn- und Stuhlinkontinenz, unbeschwert ein Schwimmbad zu besuchen und dabei auch noch gut gekleidet zu sein. Die modischen Inkontinenz-Badeanzüge mit integriertem Sicherheitsslip unterscheiden sich dabei heutzutage optisch nicht von herkömmlicher Bademode.

Alternativ können die Sicherheitsslips, die das Austreten von Harn und Stuhl sicher verhindern, auch separat erworben werden und mit der eigenen Badebekleidung kombiniert werden.



## Zubehör

In unserem Sortiment finden Sie Zubehörmaterial wie Kompressen, Entsorgungsbeutel, Einweghandschuhe, Reinigungstücher und Urinflaschen, um den verschiedenen Ansprüchen des Anwenders gerecht zu werden.

## Unsere Partner

Wir arbeiten mit folgenden Partnerfirmen:



# *spiess+ kühne an Ihrer Seite*

## Beratung und Zusammenarbeit

Sprechen Sie offen mit uns über Ihre Inkontinenz. Teilen Sie mit uns Ihre Befürchtungen und Wünsche. Wir beraten Sie gerne bei der Wahl des richtigen Hilfsmittels, so dass Sie wieder unbeschwert, sicher und aktiv durchs Leben gehen können.

Als ein wichtiger Teil des Versorgungsteams, bestehend aus Ärzten, Pflege- und Betreuungspersonal, Therapeuten, Hilfsmittelberatern sowie den Angehörigen, ist es unser Ziel, in enger Zusammenarbeit mit den involvierten Personen für Sie schnellstmöglich die beste Lösung zu finden.

## Verkauf

Wir führen Inkontinenzprodukte sämtlicher Hersteller und verfügen über eine grosse Produktauswahl an Lager.

## Bestellung und Lieferung

Bestellen Sie per Telefon oder Fax. Wir liefern schnell, zuverlässig und in neutraler Verpackung und stellen keinen Kleinmengenzuschlag in Rechnung. Die bestellten Artikel können nach Hause geliefert oder auch bei uns im Geschäft abgeholt werden.



## Übernahme Kostenabrechnung

Wenn möglich, rechnen wir direkt mit Krankenkassen und Versicherungen ab. Aus der Grundversicherung der Krankenkassen stehen Ihnen folgende Maximalbeträge (Stand 01.10.2021) pro Kalenderjahr (pro rata) zu:

Mittlere Inkontinenz	CHF	542.00
Schwere Inkontinenz	CHF	1'108.00
Totale Inkontinenz	CHF	1'579.00

Die aktuellen Maximalbeiträge der Krankenkassen entnehmen Sie bitte der Mittel- und Gegenständeliste (MiGeL). 15.01. Aufsaugende Inkontinenzprodukte.

Der Selbstbehalt beträgt 10% pro Verrechnung, maximal CHF 700.00 pro Jahr. Die gesetzliche Franchise liegt bei CHF 300.00 (Stand 1.1.2022). Bei Bedarf kann bei der Versicherung eine befristete, höhere Kostenübernahme angefragt werden.



# *Informationen für Ihre Sicherheit*

## Trinken ist wichtig

Ein Erwachsener sollte täglich zwischen 1,5 und 2 Liter trinken. Menschen, die an Blasenschwäche leiden, trinken oft zu wenig, da sie irrtümlich annehmen, so ungewollten Harnverlust vermeiden zu können. Viele ältere Menschen trinken zu wenig, weil mit zunehmendem Alter das Durstgefühl nachlässt. Seniorinnen und Senioren sollten sich angewöhnen, regelmäßig zu trinken, da gerade stark konzentrierter Harn zu vermehrtem Harndrang führt.

## Schweizerische Gesellschaft für Blasenschwäche

Die Schweizerische Gesellschaft für Blasenschwäche setzt sich für das Enttabuisieren der Blasenschwäche ein. Sie trägt in diesem Sinne dazu bei, dass sich die Öffentlichkeit des Problems bewusst wird und über Ursachen, vorbeugende Massnahmen und Behandlungsmöglichkeiten dieses häufigen Leidens informiert wird: <https://www.inkontinex.ch/>

**9006 St.Gallen**

Shopping Silberturm  
Rorschacherstrasse 154  
T 071 243 60 60  
T 071 242 67 47 (Stomaservice)  
info@spiess-kuehne.ch  
spiess-kuehne@hin.ch

**7000 Chur**

Loestrasse 2 / 4  
T 081 252 36 54  
chur@spiess-kuehne.ch  
spk-chur@hin.ch

**8280 Kreuzlingen**

Tellstrasse 13  
T 071 672 24 82  
kreuzlingen@spiess-kuehne.ch  
spk-kreuzlingen@hin.ch

**8640 Rapperswil**

Neue Jonastrasse 52  
T 055 210 95 70  
rapperswil@spiess-kuehne.ch  
spk-rapperswil@hin.ch

**8400 Winterthur**

Lagerhausstrasse 3  
T 052 222 96 49  
T 052 222 96 86 (Stomaservice)  
winterthur@spiess-kuehne.ch  
spk-winterthur@hin.ch

spiess-kuehne.ch

Broschüren Online



Besuchen Sie uns  
auf instagram



und facebook

